

Subsistema Socio - económico

Tema: Educación y formación.

Subtema: Asistencia escolar.

Indicador: Matricula de educación.

Descripción del indicador: Cantidad de población matriculada en centros de enseñanza públicos y privados en los niveles de preescolar, básica y media.

Objeto: Disponer de registros que den cuenta de la cantidad de población total matriculada y de su relación con respecto a los distintos niveles de enseñanza del sistema educacional, en un período dado.

Cobertura geográfica: Municipio San Cristóbal.

Código: S-EFMDE.

Unidad: Población matriculada.

Variables para su construcción:

Población total matriculada en Preescolar (PMPR);

Población total matriculada en Educación Básica (PMEB);

Población total matriculada en Educación Diversificada (PMEM).

Concepto operacional:

Matricula de educación (MDE): $\sum (PMPR + PMEB + PMEM)$

Relación con otros indicadores: Por su significado, se relaciona con los indicadores vinculados con tasa de desocupación y pobreza. Constituye un indicador de importancia a tomar en cuenta en aspectos relativos al equipamiento educativo.

Fuente de información:

Instituto Nacional de Estadística, Dirección General de Estadísticas Estadales y Municipales Dirección de Estadísticas Sociales (2002). *Anuario Estadístico del Táchira 2000*; MINFRA (2005). *Estudio Plan de Ordenación Urbanística del Área Metropolitana de San Cristóbal. Material no publicado.*

Período: 1999 - 2002.

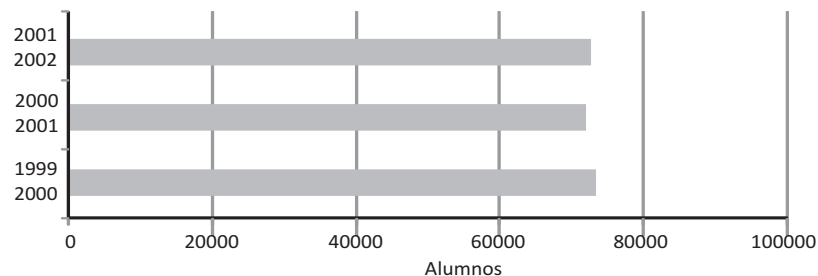
Frecuencia: Años escolares

Valores del indicador:

Matricula por nivel educativo. Municipio San Cristóbal

Años	Nivel Educativo			
	Preescolar	Básica	Media Diversificada	Total
1999 - 2000	10.890	52.700	9.803	73.393
2000 - 2001	10.048	52.539	9.390	71.977
2001 - 2002	11.064	51.698	10.016	72.778

Matrícula por nivel educativo. Municipio San Cristóbal



Comentarios generales: En el periodo tomado, correspondiente a tres años escolares, en el municipio San Cristóbal la matrícula de educación sufre cambios fluctuantes¹. Con relación al período 1999 - 2000, la matrícula correspondiente a 2000 – 2001 muestra bajas en todos los niveles de educación, equivalentes a 1.416 matrículas. Pero en el siguiente período, 2001 – 2002, el tamaño de la matrícula aumenta en 801 y sube a 72.778, debido a incrementos en los niveles de Educación Preescolar y Media². Es importante resaltar que, la matrícula del nivel de Educación Básica disminuyó en todos los períodos escolares considerados³.

Aspectos referenciales: A escala estatal y nacional, el comportamiento de la matrícula de educación en el mismo período es diferente con respecto al del municipio San Cristóbal. En el estado

1 Cabe destacar que en Venezuela, la Ley Orgánica de Educación sancionada el 13 de agosto de 2009 deroga la Ley Orgánica de Educación publicada en Gaceta Oficial de la República de Venezuela N° 2.635 Extraordinario, de fecha 28 de julio de 1980, la cual preveía, en el Artículo 25, que el sistema educativo estaba constituido por niveles y modalidades. Se consideraban como niveles: educación preescolar, educación básica, educación media diversificada y profesional, y educación superior. Las modalidades se referían a la educación especial, educación para las artes, educación militar, educación para la formación de ministros del culto, educación de adultos y educación extra escolar. A diferencia, el nuevo instrumento legal contempla, en su Artículo 25, que el subsistema de educación básica esté integrado por los niveles de educación inicial, educación primaria y educación media. El nivel de educación inicial comprende las etapas de maternal y preescolar destinadas a la educación de niños y niñas con edades comprendidas entre cero y seis años. El nivel de educación primaria comprende seis años y conduce a la obtención del certificado de educación primaria. El nivel de educación media lo integran dos opciones: educación media general con duración de cinco años, de primero a quinto año, y educación media técnica con duración de seis años, de primero a sexto año. Ambas opciones conducen a la obtención del título correspondiente.

2 Datos más recientes, extraídos del Dossier municipal San Cristóbal 2009 Táchira (Corpandes, 2009), indican incrementos. En este año, en el municipio San Cristóbal la matrícula de educación aumenta a 74.983. Cantidad repartida en 13.580 para Educación inicial; 27.515, para Educación Primaria; 17.229, para Educación Básica; 11.009, para Educación Media; 1.535, para Educación Especial y, 4.115 para Educación de Adultos.

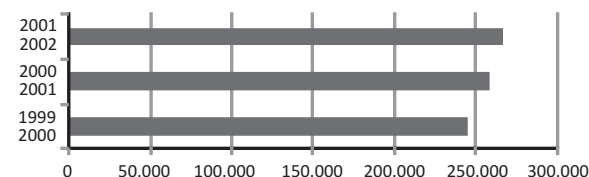
3 En el incremento de la matrícula en Educación Básica y Media, quizás influya la inclusión de la Misión Robinson II y la Misión Ribas. Programas instituidos por el Gobierno de la República Bolivariana de Venezuela con el fin de lograr la escolarización primaria y secundaria.

Táchira y en Venezuela, los registros muestran aumentos; en el primer caso, equivalen a 22.168 matrículas y en el segundo, a 193.146 matrículas⁴.

Matrícula por nivel educativo. Estado Táchira

Años	Nivel Educativo			Total
	Preescolar	Básica	Media*	
1999-2000	28.622	194.547	21.732	244.901
2000 - 2001	29.424	205.688	22.941	258.053
2001 - 2002	30.434	212.089	24.546	267.069

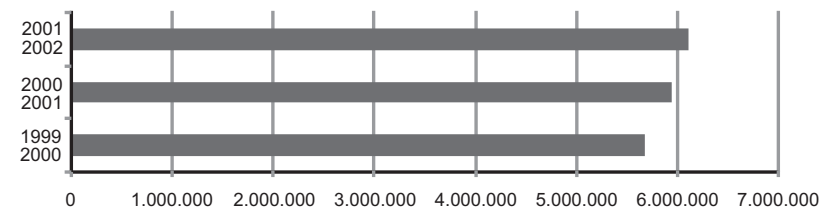
* Incluye Educación Diversificada y Profesional



Fuente: República Bolivariana de Venezuela, Instituto Nacional de Estadística
http://www.ine.gov.ve/condiciones/cuadro_educacion.asp?Tt=227-16&cuadro=Educacion_227_16&xls=22716
http://www.ine.gov.ve/condiciones/cuadro_educacion.asp?Tt=227-07&cuadro=Educacion_227_07&xls=22707
http://www.ine.gov.ve/condiciones/cuadro_educacion.asp?Tt=227-05&cuadro=Educacion_227_05&xls=22705

Matrícula por nivel educativo. Venezuela

Años	Nivel Educativo			Total
	Preescola	Básica	Media	
1999-2000	800.885	4.448.422	422.800	5.672.107
2000 - 2001	835.074	4.645.209	456.078	5.936.361
2001 - 2002	863.074	4.818.201	499.706	6.108.981



Fuente: República Bolivariana de Venezuela, Instituto Nacional de Estadística
http://www.ine.gov.ve/condiciones/cuadro_educacion.asp?Tt=227-16&cuadro=Educacion_227_16&xls=22716
http://www.ine.gov.ve/condiciones/cuadro_educacion.asp?Tt=22707&cuadro=Educacion_227_07&xls=22707
http://www.ine.gov.ve/condiciones/cuadro_educacion.asp?Tt=227-05&cuadro=Educacion_227_05&xls=22705

4 Cifras del INE para el año escolar 2006 – 2007 señalan igual tendencia, en el estado Táchira la matrícula asciende a 282.451 y en el país a 436.874. Datos del año 2009, aportados por Corpoandes (2009) corroboran esta tendencia para la entidad regional, en tanto que la matrícula sigue en aumento y se sitúa en 289.511. Este valor corresponde a 47.522 para Educación Inicial; 126.656, para Educación Primaria; 65.261, para Educación Básica; 37.348, para Educación Media; 3.328, para Educación Especial y, 9.396 para Educación de Adultos.